



**AllViu 4.0**

Visualisierungs-  
plattform  
der nächsten  
Generation

## Unsere Systeme

### beVISION

Visualisierungssystem für intuitive Bedienung und Benachrichtigung

### beSECUR

Sicherheitslösung für Megayachten

### beWATCH

Brücken-Wachalarmanlage

### beSAFE

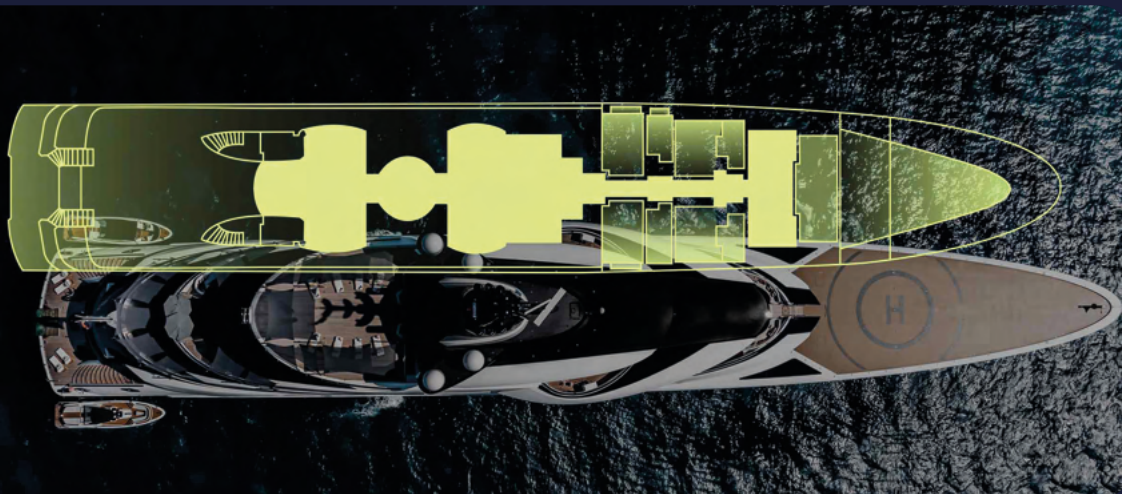
Sicherheitszentrale an Bord

### beMOTION

System für sichere Hubschrauberanflüge

### beENERGY

Energieverwaltungssystem



## Unsere Visualisierungsplattform

# AllViu 4.0

### beVISION

Volle Übersicht an Bord

Als Experte wissen Sie: Ein sicherer und effizienter Schiffsbetrieb hängt von der Verfügbarkeit und Transparenz aller technischen Informationen ab. Genau hier kommt AllViu beVISION ins Spiel – das maritime Alarm- und Überwachungssystem von besecke.

AllViu beVISION sammelt Daten aus allen relevanten Bordsystemen – von der Stromerzeugung und -verteilung über den Antrieb, die Hilfssysteme und die Sicherheit bis hin zur Überwachung – und stellt sie auf einer einheitlichen Oberfläche dar. Sie haben jederzeit einen vollständigen Überblick über den Zustand Ihres Schiffes.

Seit mehr als 20 Jahren stattet besecke Megayachten mit maßgeschneiderten Automatisierungslösungen aus. Die größten und prestigeträchtigsten Yachten der Welt vertrauen auf das Know-how unserer Ingenieure und die bewährte Leistung von AllViu beVISION.

### Ihre Vorteile an Bord

- Übersichtliche Struktur: Alle Informationen werden logisch und intuitiv dargestellt – Sie sehen sofort, was wirklich wichtig ist.
- Schnelle Reaktion: Alarmmanagement und Priorisierung helfen Ihnen, schnelle und fundierte Entscheidungen zu treffen.
- Zuverlässigkeit: Entwickelt für den maritimen Einsatz – robust, zuverlässig und jederzeit verfügbar.
- Flexibilität: Anpassbar an Schiffstyp, Flottenstandards und Ihre persönlichen Präferenzen – keine Informationsflut, nur die Informationen, die Sie benötigen.
- Bewährt in der Praxis: Führende Werften, Kapitäne und Besatzungen weltweit vertrauen darauf.
- Der Konkurrenz voraus: Während andere Systeme oft überladen oder unflexibel sind, bietet AllViu beVISION eine ergonomische Benutzeroberfläche, die die Arbeitsbelastung reduziert und die Effizienz steigert.

**beVISION – volle Kontrolle, wo immer Sie an Bord sind. Ihr Schiff, Ihre Verantwortung – unterstützt durch unsere Technologie für maximale Sicherheit und Effizienz.**

## beSECUR

### Sicherheitslösung für Megayachten

Die Rolle des Sicherheitsbeauftragten an Bord ist von entscheidender Bedeutung: Er sorgt für den Schutz der Besatzung, der Gäste und des Schiffes vor internen und externen Bedrohungen. Dazu gehören die Verwaltung von Zugangsrechten, die Überwachung sensibler Bereiche, die Erkennung potenzieller Risiken und die Koordination wirksamer Maßnahmen im Falle eines Vorfalls.

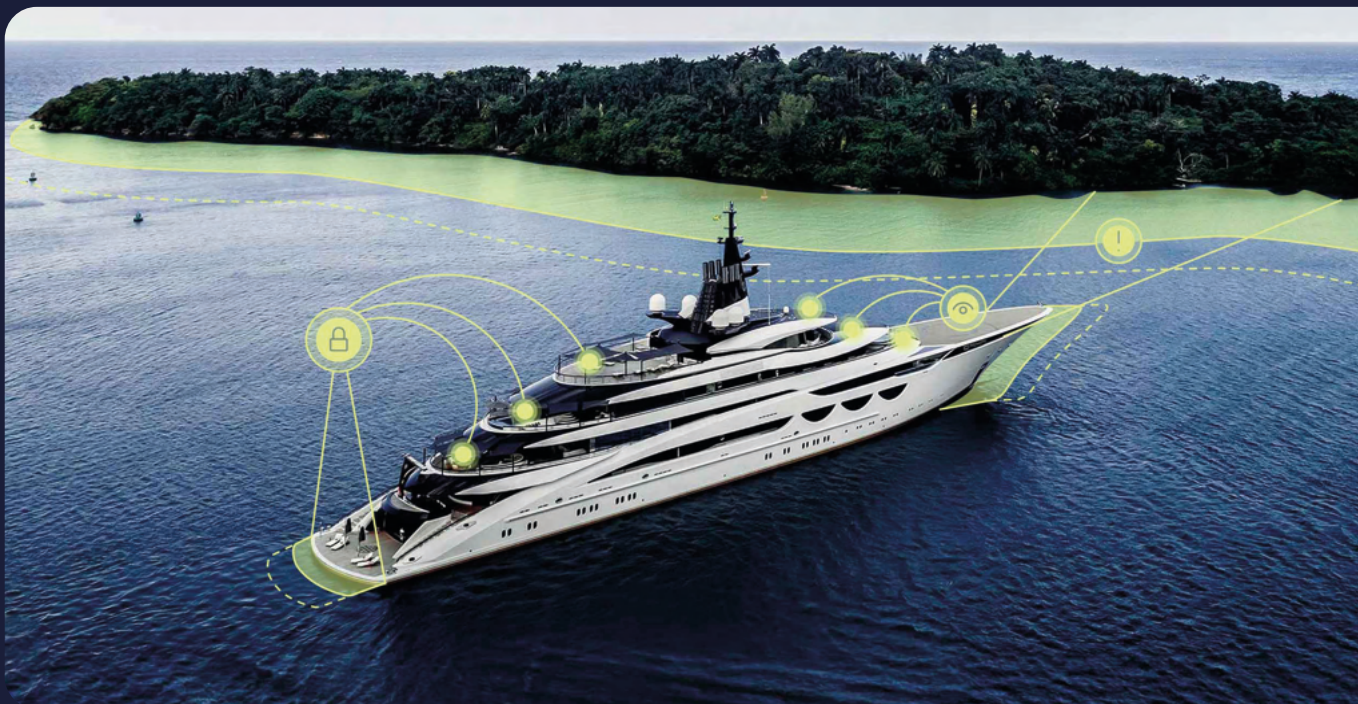
Um diese Aufgaben effizient erfüllen zu können, benötigt der Sicherheitsbeauftragte zuverlässige Tools, die klare Echtzeitinformationen aus allen relevanten Subsystemen liefern.

**beSECUR ist unsere Flaggschiff-Lösung mit einem breiten Spektrum an Integrationsmöglichkeiten. Sie gibt zuverlässige Warnungen aus und unterstützt die Besatzung bei der Entscheidungsfindung.**

AllViu beSECUR bietet genau das. Das System vereint mehrere Sicherheitsbereiche in einer einheitlichen Plattform:

- Türzugangskontrolle: Verwaltung von bis zu 500 Türen mit Kartenlesern, Fingerabdruckscannern oder PIN-Pads, einschließlich Benutzerverwaltung und langfristigen Aktivitätsprotokollen.
- CCTV-Überwachung: Integration von IP-Kameras verschiedener Hersteller, PTZ-Fernsteuerung, Langzeitaufzeichnung, Bewegungserkennung und Alarmauslösung.
- Perimeter- und Einbruchserkennung: Multisensor-Nachtsichtkameras, Radarschnittstellen und Anti-Drohnen-Technologien sorgen für eine frühzeitige Erkennung von Bedrohungen.
- Erweiterbare Funktionen: Optionen wie Unterwasser-Sonar zur Tauchererkennung oder Tender-Tracking erweitern den Schutz noch weiter.

Für den Sicherheitsbeauftragten bedeutet dies optimierte Arbeitsabläufe, priorisierte Alarme und konsistente Dokumentation innerhalb einer einzigen benutzerfreundlichen Oberfläche. AllViu beSECUR reduziert die Komplexität und erhöht die Effizienz, sodass sich der Sicherheitsbeauftragte auf das Wesentliche konzentrieren kann: den Schutz von Menschen, Vermögenswerten und Missionen auf See.





## beWATCH

### Brücken-Wachalarmanlage

- Entwickelt zur Erkennung von Gefahrensituationen auf der Schiffsbrücke
- Überwacht die Aufmerksamkeit des Wachpersonals
- Automatische Alarmierung bei ausbleibender Bestätigung
- MED Wheelmark-zertifizierte Lösung
- Flexibles, anpassbares Systemlayout



## beMOTION

### System für sichere Hubschrauberanflüge

- Integrierte Lösung für Yachten
- Grafische Anzeige von Neigungswinkeln
- Automatisches Einschalten der Landelichter
- Serielle Schnittstelle zu HVLA
- Einheitliches Bedienkonzept für alle AllViu-Produkte – für eine einfache und intuitive Bedienung



**Die Visualisierungsplattform AllViu kommt in den meisten unserer maritimen Softwarelösungen zum Einsatz und sorgt für ein einheitliches und benutzerfreundliches Bedienkonzept.**



## beSAFE

### Sicherheitszentrale an Bord

- Individuell erstellte Nachbildungen mit Deckansichten
- Grafische Darstellung aller Brandabschnitte, Brandmelder und Brandschutzklappen
- Anzeige wasserdichter Türen und Luken
- Bereit zur Integration in das Automatisierungssystem beVISION

## beENERGY

### Energieverwaltungssystem

- Verbesserte Steuerung des Energiemanagementsystems
- Intelligente Umschaltung von Verbrauchern und Verbrauchergruppen
- Präzise Energiebedarfsprognose
- Detaillierte Ereignis- und Ablaufplanung
- Optimierte Generatorauslastung
- Integration alternativer Energiequellen

# Erweiterte Smart-Funktionen

## „Level of Detail“ Konzept

Aus Komplexität wird Klarheit

Moderne Schiffe generieren eine enorme Datenmenge. Tausende Messpunkte, neue Energietechnologien wie Batterien, Brennstoffzellen und Hybridantriebe – all dies erhöht die Komplexität, die die Betreiber leicht überfordern kann.

AllViu 4.0 ändert dies mit seinem Level-of-Detail-Ansatz: Informationen werden genau nach Bedarf angezeigt – übersichtlich, strukturiert und intuitiv.

### Vom Überblick zum Detail

- Erste Ansicht: Anzeige der wichtigsten Parameter – das Wesentliche auf einen Blick
- Vergrößern per Trackball oder Touch-Geste zeigt schrittweise weitere Details
- Höhere Zoomstufen zeigen umfassende Diagnosedaten einzelner Komponenten
- Nahtloser Wechsel von der Gesamtübersicht zu Detailansichten ohne Kontextverlust

### Warum das wichtig ist

- Vermeidung von Informationsüberflutung
- Fokus auf die wirklich relevanten Daten
- Schneller Zugriff auf alle erforderlichen Informationen

### Das Ergebnis

- Schnellere Situationserkennung
- Fundiertere Entscheidungen
- Höhere Effizienz und Sicherheit an Bord

## Widget Konzept

Flexibilität auf See neu definiert

Schiffssysteme sind komplex – ihre Visualisierung muss es nicht sein. Mit AllViu 4.0 kann jeder Bediener Dashboards erstellen, die exakt auf die betrieblichen Anforderungen des Schiffes zugeschnitten sind.

### Erstellen Sie Ihre eigenen Dashboards

- Mimic-Editor: Erstellung von bis zu 100 benutzerdefinierten Mimic-Seiten
- Umfassende Bibliothek: Diagramme, Trends, Alarmer, Textfelder, Live-Video-Feeds
- Dynamische Anpassung: Ersatz-Eingänge lassen sich schnell integrieren
- Individuelle Visualisierung: Jedes Besatzungsmitglied wandelt Rohdaten in intuitive, aufgabenspezifische Ansichten um

### Automatische Synchronisierung

Was AllViu 4.0 einzigartig macht: Jede neu erstellte oder geänderte Seite wird sofort im gesamten AllViu-Netzwerk synchronisiert. Alle Bedienstationen bleiben dadurch in Echtzeit aufeinander abgestimmt – konsistent, aktuell und vollkommen mühelos.

### Warum das wichtig ist

- Einfacher Intuitive Dashboards, angepasst an die jeweilige Aufgabe
- Intelligenter: Sofortige Aktualisierung im gesamten Netzwerk
- Sicherer: Klare, konsistente Visualisierung für alle Bediener

## Value Export Feature Integration von Schiffsdaten in Ihre digitale Welt

Mit AllViu 4.0 bleiben Schiffsdaten nicht länger isoliert. Sie werden Teil eines umfassenden digitalen Ökosystems und ermöglichen eine nahtlose Interaktion mit Systemen von Drittanbietern.

### Automatischer Datenexport

- Export ausgewählter Datensätze im CSV-Format
- Automatische Intervalle für kontinuierliche Datenverfügbarkeit
- Bereit für die Weiterverarbeitung in externen Anwendungen

### Nahtlose Integrationen

- Übertragung der Betriebsstunden direkt in die Wartungssoftware
- Automatische Erstellung von Aufzeichnungen über Tankfüllstände und Betriebswerte
- Reduzierung manueller Eingaben und Vermeidung von Doppelarbeit

### Warum das wichtig ist

Die Value Export Feature verbindet die integrierte Intelligenz von AllViu 4.0 mit dem gesamten digitalen Workflow. Die Vorteile:

- Effizient: Weniger manueller Aufwand, schnellere Berichterstellung
- Zuverlässig: Standardisierte Daten für externe Tools
- Zukunftssicher: Offen für neue Anwendungen und Integrationen

## Erweiterte Trendindikatoren

Nahtlose Datenerfassung

Intelligenterere Diagnosefunktionen

Mit AllViu 4.0 werden alle kritischen Messwerte kontinuierlich in einer Datenbank erfasst. So stehen mehrwöchige, detaillierte Systemhistorien jederzeit für Analysen bereit.

### Funktionen

- Ereignisse Schritt für Schritt präzise zurückverfolgen
- Ursachen von Unregelmäßigkeiten identifizieren
- Routinedaten in ein leistungsstarkes Diagnosetool verwandeln

### Intuitive Trendvisualisierung

- Übersichtliche, dynamische Grafiken aller Schlüsselwerte
- Einfacher Vergleich über mehrere Systeme hinweg
- Früherkennung potenzieller Probleme

### Warum das wichtig ist

Die Indikatoren liefern mehr als nur Echtzeitdaten – sie schaffen Transparenz, Einblicke und Vorausschau. Das Ergebnis:

- Schnellere Diagnosen
- Fundiertere Entscheidungen
- Höheres Vertrauen in die Bordtechnologie



VISUALISIERUNG  
Tagmodus / Nachtmodus



## Integration von Drittanbietern

Integration auf See neu definieren

AllViu 4.0 macht die Integration zu einem nahtlosen Erlebnis. Dank der leistungsstarken API werden Daten aus externen Systemen auf einer intuitiven Plattform vereint – von CCTV- und Wärmebildkameras bis hin zu vorausschauenden Sonaren und Drohnenerkennungssystemen.

### Vereinheitlichte Abläufe

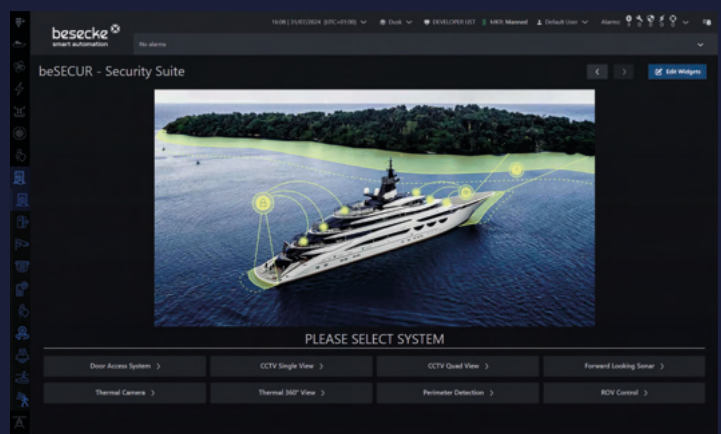
- Verwaltung mehrerer Technologien über eine einzige Schnittstelle
- Verbindung von AllViu-Modulen für multifunktionale Arbeitsstationen
- Vereinfachte Prozesse bei gleichzeitiger Steigerung der Effizienz

### Bewährte Kompatibilität

- Entwickelt in Zusammenarbeit mit führenden Marken der Schifffahrtsbranche
- Garantierte Zuverlässigkeit und reibungslose Integration
- Zukunftssicheres Design für sich weiterentwickelnde Anforderungen

### Warum das wichtig ist

Die Integration von Drittanbietern bedeutet mehr als nur Konnektivität – sie schafft Klarheit, Effizienz und Vertrauen. Die Besatzung erhält ein umfassendes Lagebewusstsein und arbeitet mit den bewährtesten Technologien der Branche – vereint in einer einzigen Plattform.



## Funktionalität im Einsatz

### Eine Plattform – Volle Kontrolle

AllViU 4.0 vereint bis zu fünf unabhängige Alarmsysteme. Kritische Warnmeldungen werden gezielt dorthin weitergeleitet, wo sie benötigt werden – für maximale Aufmerksamkeit bei minimaler Ablenkung.

#### Gezielte Alarmverteilung

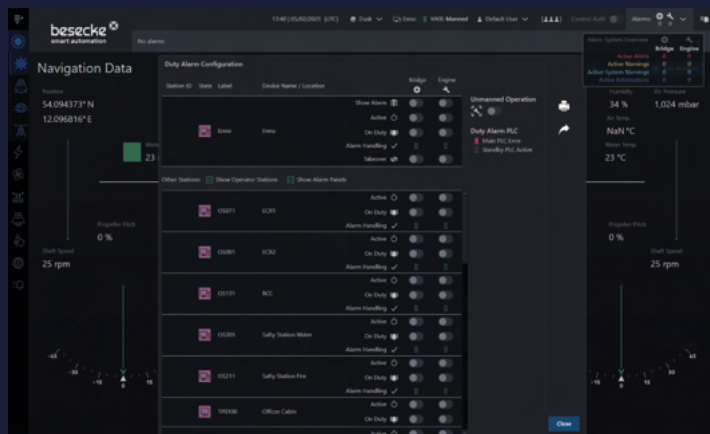
- Alarmweiterleitung an Brücke, Maschinenkontrollraum oder Sicherheitsbüro
- Intelligente Signaltrennung: Messwerte vs. kritische Alarmer
- Klare Priorisierung für schnelle Reaktionszeiten

#### Integrierte Sicherheitsfunktionen

- Zertifiziertes Wheelmark-BNwas für den Brückenbetrieb
- Duty-Alarm-Funktion zur Einhaltung der Vorschriften für unbemannte Maschinenräume

#### Warum das wichtig ist

- Vermeidung von Alarmüberlastung
- Höhere Zuverlässigkeit und Sicherheit in allen Betriebsbereichen
- Fokus auf relevante Informationen
- Vertrauen in das System – auch im Notfall



## Alarmanzeige

### Intuition trifft Präzision

AllViU 4.0 sorgt dafür, dass wichtige Informationen nie aus den Augen verloren werden. Eingehende Warnungen und Alarmer erscheinen in der Statusleiste – als intuitive Symbole und Klartextmeldungen.

#### Direkter Zugriff mit Goto Mimic

- Mit einem Klick direkt zur passenden Mimic-Seite springen
- Kein Navigieren durch Menüs – keine Zeitverluste
- Sofortiger Kontext für schnellere Reaktion

#### Umfassende Alarmhistorie

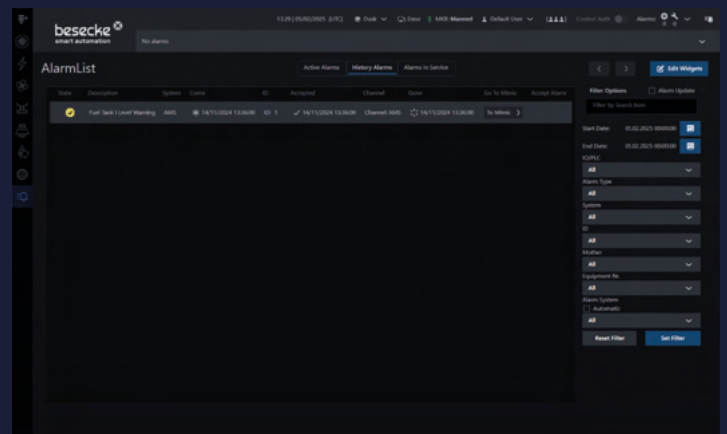
- Zeitgestempeltes Protokoll aller Alarmer und Freigaben
- Filterbar nach System, Alarmtyp oder SPS-Nummer
- Schnelle Identifizierung zeitlicher Muster und Zusammenhänge

#### Service-Modus für Wartungsarbeiten

- Unterdrückung wiederholter Warnmeldungen während Wartungsarbeiten
- Reibungsloser, unterbrechungsfreier Betrieb
- Automatische Wiederherstellung aller Alarmer nach Abschluss der Arbeiten

#### Warum das wichtig ist

- Sofortige Informationen für mehr Klarheit, Effizienz und Vertrauen
- Direkter Einblick in jede Situation
- Optimierte Navigation und gezielter Fokus – genau dort, wo er gebraucht wird



## besecke

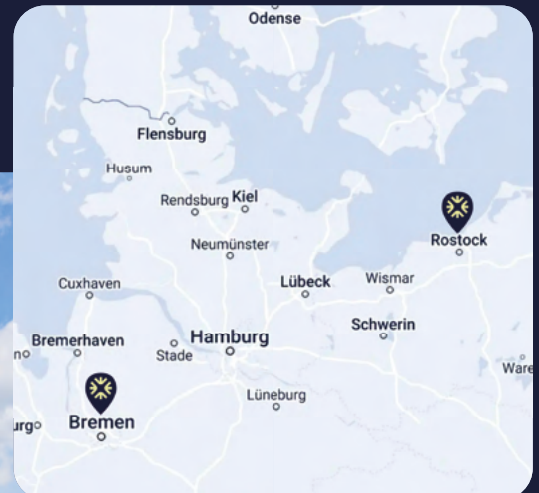
### Smart Automation & System Technologies

Flexibel, präzise, effizient und transparent – so lässt sich unsere Automatisierungs- und Systemtechnik in wenigen Worten beschreiben. Seit Jahrzehnten entwickeln wir bei besecke GmbH & Co. KG maßgeschneiderte Lösungen für Kunden auf der ganzen Welt. Unser Anspruch: Technik, die zuverlässig funktioniert und perfekt zu Ihren Anforderungen passt.

Ein besonderer Schwerpunkt liegt auf maritimen Systemen – von der Energieversorgung bis zur Schiffsautomation. Daneben realisieren wir industrielle Automatisierungslösungen für die Lebensmittel-, Automobil- und Sondermaschinenbranche. Unsere rund 180 Mitarbeitenden arbeiten interdisziplinär und begleiten Sie über alle Projektphasen hinweg – von der detaillierten Planung bis zur Inbetriebnahme und darüber hinaus.

Wir bieten nicht nur Komplettsysteme, sondern auch Service- und Supportleistungen im laufenden Betrieb. Dank unserer Unabhängigkeit bei der Komponentenwahl setzen wir genau die Technologien ein, die für Ihre Anwendung am besten geeignet sind – herstellerübergreifend, innovativ und zukunftssicher.

Ob Einzelprojekt oder komplexes Gesamtsystem: Mit besecke entscheiden Sie sich für einen Partner, der Technologie mit Erfahrung und Leidenschaft verbindet – und Ihre Vision Wirklichkeit werden lässt.



#### Standorte

#### **besecke GmbH & Co. KG**

Steindamm 24  
28719 Bremen

Tannenweg 22k  
18059 Rostock

In allem was wir tun, suchen wir die smarteste Lösung:

**minimum Input, ➔  
maximum Impact.**

#### Kontakt

Tel: +49 421 636 98 0  
Fax: +49 421 636 44 12  
Mail: [kontakt@besecke.de](mailto:kontakt@besecke.de)

